

## synetrix GIS Solution for Xerox DocuShare

Aplikacja zaprojektowana w celu połączenia układu przestrzennego z elektroniczną bazą dokumentów. Gwarantuje automatyczne przypisanie współrzędnych geograficznych miejsca, obiektu lub przestrzeni do opisującej je dokumentacji z wykorzystaniem platformy wymiany dokumentów **Xerox DocuShare**. To jedyne tego typu rozwiązanie tworzące spójną bazę przetwarzania informacji przestrzennej i strukturalnej wraz z kompletną dokumentacją projektową dostępną za pomocą przeglądarki internetowej.

Rozwiązanie integruje system do pracy z dokumentem elektronicznym Xerox DocuShare z przestrzennym układem odniesienia zapewniając powiązanie punktów przestrzeni za pomocą referencji z cyfrowym repozytorium dokumentów. Gwarantuje to kompletność prezentowanych danych, przy najwyższej wydajności i skalowalności w zakresie składowania, wyszukiwania i udostępniania zasobu, szacowanego na 50 mln dokumentów przy wykorzystaniu silników bazy danych MS SQL Server lub ORACLE.

Rejestrowanie obrazu za pomocą urządzeń, które wraz z nim zapewniają przypisanie danych **GPS** w standardzie **EXIF (geoTAG)** w plikach **jpeg** i **tiff**, zawierających dane georeferencyjne gwarantują ich automatycznie odczytane w procesie publikacji w systemie Xerox DocuShare tworząc odwołania bezpośrednie do punktu na mapie. Na podstawie szerokości i długości geograficznej możemy znaleźć najbliższy adres, a na podstawie adresu możemy odnaleźć jego położenie w geograficznym układzie odniesienia. System gwarantuje gromadzenie zasobów z kompletną informacją na temat zdjęcia, miejsca jego wykonania, obiektów posiadających referencje przestrzenne i innych danych w celu przetwarzania sprawy jako kompletnej dokumentacji w ramach opracowywanego projektu.

### Od zdjęcia do układu przestrzennego



1. Rejestracja obrazu wraz z współrzędnymi przestrzennymi – georeferencyjnymi



2. Automatyka indeksacji i przypisanie odwołania w układzie odniesienia

**Xerox DocuShare® CPX** Start | Mapa Zawartości | Nowa

admin | Wyloguj | Strona Administratora | Moje Zadania

**Capture, Manage, and Deliver**

**Kolekcje**

Przełączaj kolekcje

- Kancelaria**  
rejestracja korespondencji
- Sprawy w toku**
- System Informacji Geograficznej**  
Geographic Information System (GIS)
- Zasób archiwalny**  
Operaty

**Inne Skróty**

Skróty do innych zasobów

- Mój DocuShare**  
Twoja osobista
- Repozytorium WorkCentre**  
Miejsce do tym przechowywani dokumentów

**Obszary zastosowania:**

1. Administracja publiczna
2. Bezpieczeństwo publiczne
3. Ochrona środowiska
4. Złóża i zasoby naturalne
5. Planowanie przestrzenne
6. Budownictwo i inżynieria
7. Zarządzanie infrastrukturą
  - a. telekomunikacyjną
  - b. energetyczną
  - c. drogową i kolejową
  - d. komunalną
8. Geodezja i kartografia
9. Ratownictwo
10. Ubezpieczenia
11. Nieruchomości

**Przełączaj**

- Start
- Mapa Zawartości
- Nowa treść
- Użytkownicy i Grupy
- Pomoc

**Pokrewne Linki**

- O DocuShare
- Statystyki
- Przewodniki
- DocuShare Downloads
- DocuShare.xerox.com

**Moje Skróty**

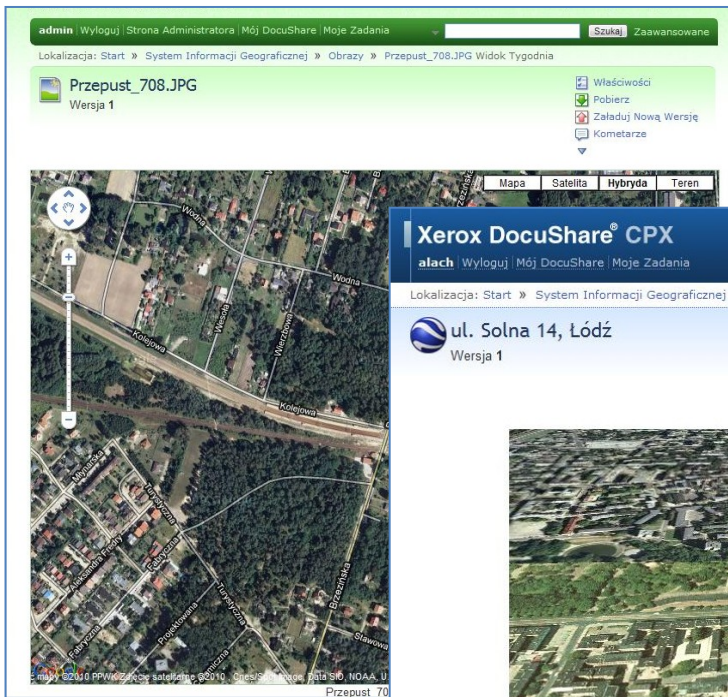
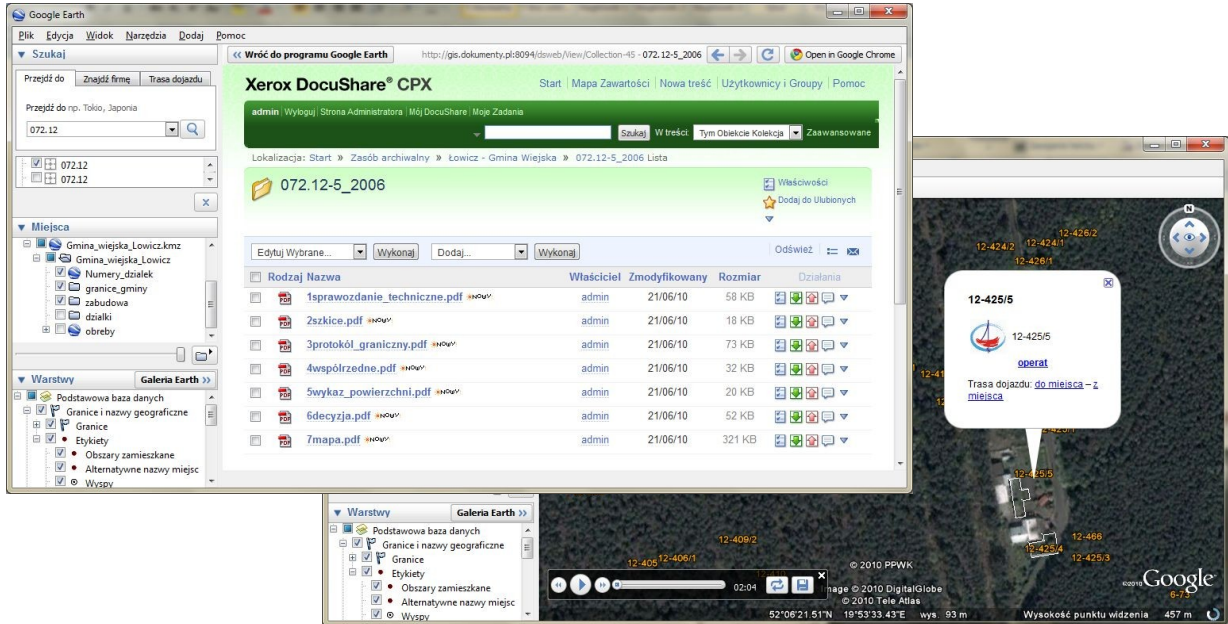
- Zaloguj się
- Mój DocuShare
- Kolekcja Osoby
- Moje Zadania
- Ustawienia Konta (admin)
- Strona Administratora



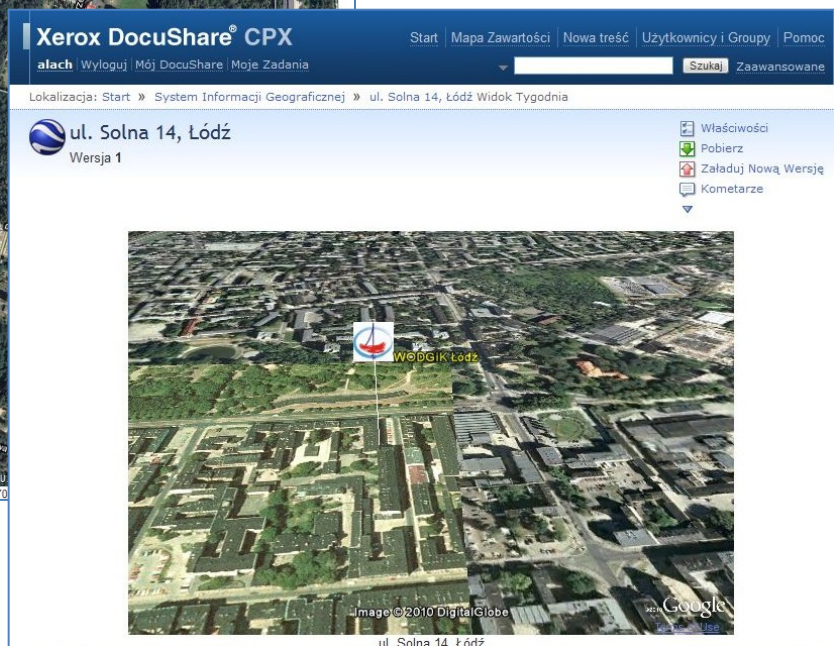
3. Prezentacja punktu przestrzeni jako referencji w układzie przestrzennym - mapa

**Obsługa systemu GIS nie była dotąd tak prosta.**

System **Xerox DocuShare** został rozszerzony o obsługę danych w formacie **.kml** i **.kmz** zawierających pełną informację na temat prezentowanej przestrzeni. Obsługująca je aplikacja **Google Earth** zapewnia komplet narzędzi do modyfikowania i wyznaczania punktów mapy wraz z referencją do pojedynczego dokumentu lub ich zbioru w cyfrowym zasobie danych z równoległą referencją zwróconą przeciwnie: od dokumentu do punktu w układzie przestrzennym.



**GIS4DS**



synetrix, ul. Wodna 7, 98-200 Sieradz, Tel. (43) 656 95 96, fax (42) 299 68 75, mail: [synetrix@dokumenty.pl](mailto:synetrix@dokumenty.pl)

Internet: [www.synetrix.pl](http://www.synetrix.pl), [www.dokumenty.pl](http://www.dokumenty.pl), [smb.dokumenty.pl](http://smb.dokumenty.pl), [www.ograniczkoszty.pl](http://www.ograniczkoszty.pl)